



La línea **JYRSA®** esta diseñada para brindar confort y seguridad a los trabajadores, soportada con equipos para proteger la vista, cara y cuello, indispensables en la industria de la construcción, metalurgia, minera, ensambladoras, ramo de la soldadura y almacenes, entre otros.

FICHA TÉCNICA / CASCO TIPO ALA ANCHA DIELÉCTRICO

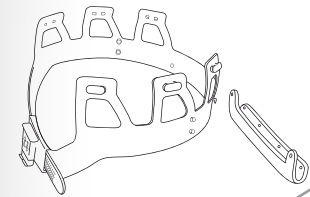
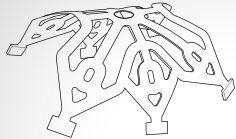
SUSPENSIÓN PLÁSTICA

Número de Patente
2273

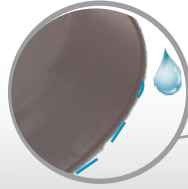


Dieléctrico
libre de metales.

CÓDIGO
WW-2008GK



Ojillos para Barboquejo en la parte interna.



Botagua.



Suspensión de 6 puntos.
Con dubetina para dar mayor confort.



Broche ambidiestro con ajuste FAST FIT®.

FUNCIÓN

Proteger la cabeza y cervicales del trabajador de peligros y golpes. Reduce el riesgo de traumatismos craneoencefálicos graves y lesiones en el cuello.

CARACTERÍSTICAS

- Casco de seguridad clase "E" con suspensión plástica resistente a más de 20,000 Volts.
- Composición de 98% Polietileno, 1.5% Pigmento con base de polietileno y 0.5% Aditivo Mineral.
- Suspensión plástica de 6 puntos.
- Broche ambidiestro con ajuste Fast Fit®.
- Cojinete de foam remplazable que absorbe la sudoración.
- Diseño de suspensión anatómica de ajuste exacto.
- Color: Gris.

APLICACIONES

El producto está diseñado para usarse en el ramo industrial, de construcción, lugares en reparación y en todo lugar donde la seguridad del usuario sea esencial.

VENTAJAS

- Nuevo diseño en la nuquera para evitar el desprendimiento del casco.
- Permite la ventilación interna y se adapta a la cabeza de manera natural.
- Canal de desagüe para que la caída del agua sea por la parte frontal del casco.
- Reforzado en el área frontal, parietal y occipital.
- Diseñado para ajuste en cráneos pequeños y grandes.
- Dubetina lavable.
- Sistema multiajuste Fast Fit® patentado, con dispositivo ambidiestro.
- Certificado bajo las normas:
 - NMX-S-055-SCFI-2009.
 - NRF-012-CFE-2010.
 - NRF-058-PEMEX-2012.
 - NOM-115-STPS-2009.
 - ANSI/ISEA Z89.1-2009.



EMPAQUE

- TIPO DE EMPAQUE: Bolsa con arte
- MÚLTIPLO DE VENTA: Caja con 40 piezas.